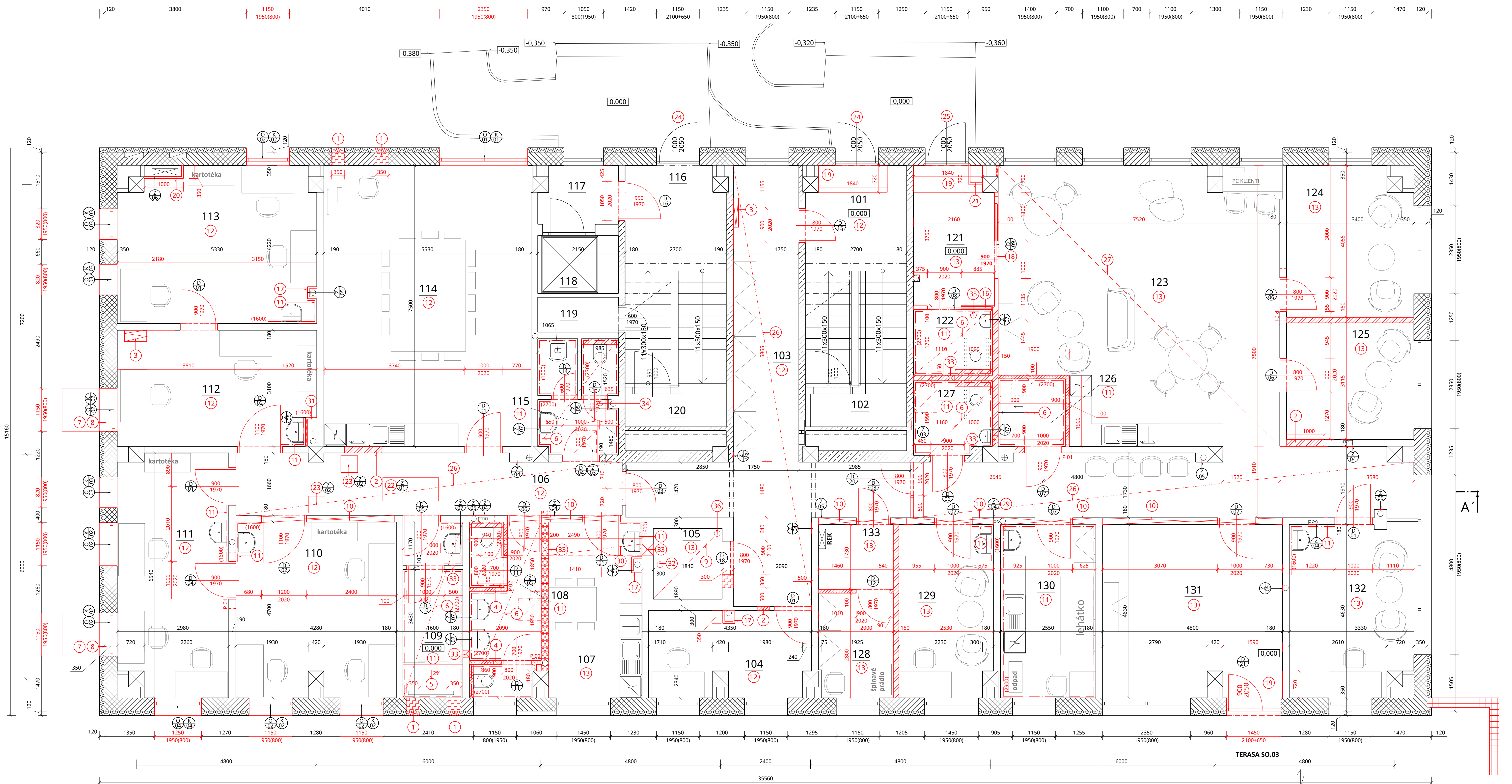


PŮDORYS 1.NP



LEGENDA SKLADBE

- S2** KERAMICKÁ DLAŽBA 1.NP
- NOVÁ KERAMICKÁ DLAŽBA DO LEPIDLA R9, PEI 4, 33x33x8, BARVA ŠEDÁ
 - NOVÁ HI STĚRKA
 - NOVÁ SAMONIVELAČNÍ VYROVŇÁVACÍ VRSTVA
 - NOVÁ PENETRACE
 - BETONOVÁ MAZANINA B15 (u místnosti 109 a 126 dříve k odstranění i této vrstvy pro možnost vyspádování sprchového koutu)
 - LEPENKA A 400 H
 - POLYSTYREN
 - 1xnp + 1x BITAGIT
 - CELKEM
- S3** PODLAHA ARCHIV
- NOVÁ KERAMICKÁ DLAŽBA DO LEPIDLA R9, PEI 4, 33x33x8, BARVA ŠEDÁ-PENETRACE
 - NOVÝ ANHYDRITOVÝ POTĚR
 - NOVÁ TEPELNÁ IZOLACE EPS 150 S
 - NOVÝ PODKLADNÍ BETON S KARI SÍTÍ
 - NOVÝ NÁSPY FRAKCE 2-4
 - NOVÝ NÁSPY FRAKCE 8-16
 - STÁVAJÍCÍ PODKLADNÍ BETON
 - CELKEM
- S4** PVC 1.NP
- NOVÉ PVC NA LEPIDLO S NÁBĚHOVÝM KLÍNEM PRO VYTVOŘENÍ SOKLU TL. 2,6 mm
 - NOVÁ SAMONIVELAČNÍ VYROVŇÁVACÍ VRSTVA
 - NOVÁ PENETRACE
 - BETONOVÁ MAZANINA B 15
 - LEPENKA A 400 H
 - POLYSTYREN
 - 1xnp + 1x BITAGIT
 - CELKEM
- S4 a)** PVC 1.NP
- NOVÉ PVC NA LEPIDLO S NÁBĚHOVÝM KLÍNEM PRO VYTVOŘENÍ SOKLU TL. 2,6 mm
 - NOVÁ SAMONIVELAČNÍ VYROVŇÁVACÍ VRSTVA
 - NOVÁ PENETRACE
 - BETONOVÁ MAZANINA B 15
 - LEPENKA A 400 H
 - POLYSTYREN
 - 1xnp + 1x BITAGIT
 - CELKEM
- S8** BETONOVÁ MAZANINA - ŠACHTY, TECHNICKÁ MÍSTNOST-STÁVAJÍCÍ
- BETON B 15
 - 1xnp + 1x BITAGIT
 - PODKLADNÍ BETON B 12,5
 - CELKEM

LEGENDA NOVÝCH PRACÍ

- 1 NOVÁ ZAZDÍVKA PO ODSTRANĚNÍ VENTILAČNÍCH MŘÍŽÍ VČETNĚ NOVOHO ZATEPENÍ OBVODOVÉHO PLÁŠTĚ ZE SKELNĚ VLNŮ TL. 100 mm, MIN. $\lambda = 0,039$ W/m.k. ZAPRAVENÍ VENKOVNÍ OMÍTKY POMOCÍ STĚRKY SE SÍTOVINOU A UŠLECHTILÉ OMÍTKY. STĚRKA SE SÍTOVINOU PROVÁZANA S OKOLNÍ OMÍTKOU S PŘESAHEM NA STÁVAJÍCÍ TI MINIMÁLNĚ O 100 MM. VNITŘNÍ OMÍTKA BUDE PROVEDENA Z VÁPENNÉ ŠTUKOVÉ OMÍTKY.
- 2 ZAZDÍVKA STÁVAJÍCÍCH OTVORŮ POMOCÍ POROBETONOVÝCH TVÁRNICE. ZAZDÍVKY OPATŘENÉ NOVOU VÁPENNOU ŠTUKOVOU OMÍTKOU.
- 3 NOVÁ SKŘÍŤ ROZVADĚČE SILNOPROUDU - VIZ ČÁST SILNOPROUDU, ÚPRAVA STÁVAJÍCÍ OMÍTKY PO ODSTRANĚNÍ STARÉHO ROZVADĚČE VČETNĚ VÝMALBY
- 4 NOVÁ POROBETONOVÁ PRÍČKA VYZDĚNÁ DO VÝŠKY 2750 mm
- 5 SPRCHA VYSPÁDÁVÁNA DO ODTOKOVÉHO NEREZOVÉHO ŽLABU, KTERÝ BUDE UMÍSTĚN A ZAROVNÁN S PODLAHOU. SPRCHOVÝ KOUT BUDE OPATŘEN POSUVNOU SKLENĚNOU ZÁSTĚNOU.
- 6 SÁDKOKARTONOVÝ ZAVĚŠENÝ PODHLED S DESKAMI DO VLHKÉHO PROSTŘEDÍ TL. 12,5 mm. RASTR KONSTRUKCE 500 NEBO DLE VYBRANÉHO DODAVATELE. RASTR BUDE TVOŘIT KOVOVÁ KONSTRUKCE PROFILŮ UA 50 A CD 60/27. SVĚTLÁ VÝŠKA MÍSTNOSTI 2700 mm
- 7 VYSRAVENÍ PODKLADU PO ODSTRANĚNÍ RAMPY. PLOCHA BUDE VYDLAŽĚNÁ ZE ZÁMKOVÉ DLAŽBY S PODSYPEM ZE ŠTERKODRTI FRAKCE 4-8 TL. 50 mm. ZAPRAVENÍ SOKLU KERAMICKÝM MRAZUVODZORNÝM SOKLOVÝM OBKLADEM 8,1x30 cm, TL. 11 mm V ODSTĚNU STÁVAJÍCÍHO SOKLU BUDOVY.
- 8 NOVÁ VYZDÍVKA POROBETONOVOU TVÁRNICÍ TL.300 mm PO ODSTRANĚNÍ DVĚŘÍ. VČETNĚ NOVOHO ZATEPENÍ OBVODOVÉHO PLÁŠTĚ ZE SKELNĚ VLNŮ TL. 100 mm, MIN. $\lambda = 0,039$ W/m.k. ZAPRAVENÍ VENKOVNÍ OMÍTKY POMOCÍ STĚRKY SE SÍTOVINOU A UŠLECHTILÉ OMÍTKY. STĚRKA SE SÍTOVINOU PROVÁZANA S OKOLNÍ OMÍTKOU S PŘESAHEM NA STÁVAJÍCÍ TI MINIMÁLNĚ O 100 MM. VNITŘNÍ OMÍTKA BUDE PROVEDENA Z VÁPENNÉ ŠTUKOVÉ OMÍTKY.
- 9 NOVÁ STROPNÍ KONSTRUKCE - VIZ DLE D.1,2 STAVEBNÍ-KONSTRUKČNÍ ČÁSTI S SDK PODHLEDEM 1x12,5 POŽÁRNÍ DESKA.
- 10 NOVÁ ZAZDÍVKA PO ODSTRANĚNÍ VNITŘNÍHO OKNA POMOCÍ POROBETONOVÉ TVÁRNICE TL. 150 mm. VNITŘNÍ OMÍTKA BUDE PROVEDENA Z VÁPENNÉ ŠTUKOVÉ OMÍTKY.
- 11 PODKLAD STĚN PŘED NALEPENÍM OBKLADEU OČISTÍME. VYSPRAVÍME RÝHY PO NOVÝCH ROZVODOCH POMOCÍ CEMENTOVÉ REPROFILAČNÍ MALTY. PŘÍPADNĚ NEROVNOSTI VĚŠÍ NEŽ 2 CM VYSPRAVÍME. NA OČISTĚNÝ PODKLAD NANESEMĚ PENETRACI A NÁSLEDNĚ NALEPÍME KERAMICKÝ OBKLAD VČETNĚ VŠECH SYSTÉMOVÝCH PRVKŮ. ROZMĚR OBKLADEU 300x600x10 mm.
- 12 VYSRAVENÍ OMÍTEK V ROZSAHU 40% PLOCHY. NOVÉ RÝHY PO VEDENÍ ROZVODŮ ZAPRAVÍME CEMENTOVOU REPROFILAČNÍ MALTOU, PODKLAD OČISTÍME A NAPANETRUJEME. OMÍTKY VYSPRAVÍME VÁPENNOU ŠTUKOVOU OMÍTKOU.
- 13 NOVÉ OMÍTKY V ROZSAHU 100% PLOCHY. NOVÉ RÝHY PO VEDENÍ ROZVODŮ ZAPRAVÍME CEMENTOVOU REPROFILAČNÍ MALTOU, PODKLAD OČISTÍME A NAPANETRUJEME. NANESEMĚ VÁPENNOU ŠTUKOVOU OMÍTKOU V MAX. TL. 5 mm.

- 16 SDK STĚNA TL. 100 mm, NA SYSTÉMOVÉ OCELOVÉ PROFILY, IMREGNOVANÉ DESKY DO VLHKÉHO PROSTŘEDÍ. DESKY TLOUŠŤKY 2x12,5 mm. VYNECHÁNÍ OTVORU PRO VSAZENÍ POUZDRA PRO POSUVNÉ DVĚŘE ROZMĚRŮ 1785x2080 mm. POUZDRO POSLÉZE BUDE ZAPRAVENO SDK OPLÁŠTĚNÍM Z IMPREGNOVANÝCH DESEK. POVRCHOVÁ ÚPRAVA VÝMALBA
- 17 SDK STĚNA PRO ZAKRYTÍ ŽTI ROZVODŮ TL. 50 mm,NA SYSTÉMOVÉ OCELOVÉ PROFILY DESKY TLOUŠŤKY 1x12,5 mm. VYNECHÁNÍ OTVORU PRO VSAZENÍ REVIZNÍCH DVÍŘEK. ROZMĚRY STĚNY NUTNO NA STAVBĚ UZPŮSOBIT VZHLÉDEM K POLOZE STÁVAJÍCÍHO POTRUBÍ.
- 18 SDK STĚNA TL. 100 mm, NA SYSTÉMOVÉ OCELOVÉ PROFILY, DESKY TLOUŠŤKY 2x12,5 mm. VYNECHÁNÍ OTVORU PRO VSAZENÍ POUZDRA PRO POSUVNÉ DVĚŘE ROZMĚRŮ 2185x2080 mm. POUZDRO POSLÉZE BUDE ZAPRAVENO SDK OPLÁŠTĚNÍM
- 19 ČISTIČÍ ROHOŽ S GUMOVÝM LEMEM TL. 2,5 cm. ROHOŽ S ABSORPCÍ VODY A NEČISTOT, BŘÍ-SI, VODNĚ DO OBČANSKÝCH BUDOV. TL. 9 mm, VÝŠKA VLÁKNA 7 mm
- 20 SDK STĚNA PRO ZAKRYTÍ OPTICKÉHO KABELU TL. 50 mm,NA SYSTÉMOVÉ OCELOVÉ PROFILY DESKY TLOUŠŤKY 1x12,5 mm. VYNECHÁNÍ OTVORU PRO VSAZENÍ REVIZNÍCH DVÍŘEK. ROZMĚRY STĚNY NUTNO NA STAVBĚ UZPŮSOBIT VZHLÉDEM K POLOZE OPTICKÉHO KABELU. REVIZNÍ DVÍŘKA 600x600 mm Z HLINÍKOVÉHO PROFILU BÍLOU DESKOU A PANTEM PRO SNADNÉ OTEVÍRÁNÍ, TLACNÝ PĚRKOVÝ ZÁMEK. POVRCHOVÁ ÚPRAVA VÝMALBA
- 21 SDK STĚNA 500x380 mm PRO ZAKRYTÍ VEDENÍ SLABOPROUDU TL. 50 mm,NA SYSTÉMOVÉ OCELOVÉ PROFILY DESKY TLOUŠŤKY 1x12,5 mm. POVRCHOVÁ ÚPRAVA VÝMALBA
- 22 POKLOP NA REVIZNÍ ŠACHTU HLAVNÍHO ÚZČERU VODY , PŘESNÝ ROZMĚR PŘEMĚŘÍ PŘED SAMOTNOU OBJEDNÁVKOU. RAM A VANA POKLOPU BUDE TVOŘENA HLINÍKOVÝM PROFILEM,KTERÝ BUDE ZALIT CEMENTOVOU ŽALIVKOU S NÁŠLAPNOU VRSTVOU Z PVC.
- 23 NOVÝ POKLOP NA REVIZNÍ ŠACHTU KANALIZACE NOVĚ ČTVERCOVÉHO TVARU 450x450 mm. PRO NOVÝ PRVEK NUTNO VYBOURAT ČÁST STÁVAJÍCÍ SKLADBY PODLAHY PRO JEJÍ ULOŽENÍ. PRVEK BUDE Z HLINÍKOVÝCH PROFILŮ A BUDE ZALIT CEMENTOVOU ŽALIVKOU S NÁŠLAPNOU VRSTVOU Z PVC.
- 24 VÝMĚNA KOVÁNÍ VE STÁVAJÍCÍCH DVĚŘÍCH ZA PANIKOVÉ KOVÁNÍ
- 25 VÝMĚNA KOVÁNÍ VE STÁVAJÍCÍCH DVĚŘÍCH ZA PANIKOVÉ KOVÁNÍ A ZÁMKU ZA ELEKTROMAGNETICKÝ PRO NAPOJENÍ ELEKTRICKÉHO VRÁTNÉHO,12V/230mA,STAV. STŘELKA
- 26 SÁDKOKARTONOVÝ ZAVĚŠENÝ PODHLED S DESKAMI TL. 12,5 mm. RASTR KONSTRUKCE 500 NEBO DLE VYBRANÉHO DODAVATELE. RASTR BUDE TVOŘIT KOVOVÁ KONSTRUKCE PROFILŮ UA 50 A CD 60/27. SVĚTLÁ VÝŠKA MÍSTNOSTI 2750 mm
- 27 DŘEVOLAKNITÝ ZAVĚŠENÝ PODHLED S DESKAMI TL. 15 mm. RASTR KONSTRUKCE 600 NEBO DLE VYBRANÉHO DODAVATELE. RASTR BUDE TVOŘIT KOVOVÁ KONSTRUKCE CD PROFILŮ CD 60/27. SVĚTLÁ VÝŠKA MÍSTNOSTI 2800 mm. DESKY VYRÁBĚNÝ Z DŘEVĚNÝCH VLN POJENÉ AKUSTICKÝM MAGNETIZEM. RASTR BUDE TVOŘIT KOVOVÁ KONSTRUKCE Z VÝROBY, KOJE JE VIDĚT ROZPŮTYLENÍ DŘEVĚNÝCH VLN.
- 29 ZABETONOVÁNÍ STÁVAJÍCÍCH OTVORŮ PO ODSTRANĚNÍ VZT POTRUBÍ. OTVOR CCA 150x150 mm. POVRCH PO ZATVRDNUTÍ OPATŘEN NOVOU OMÍTKOU.

- 30 SÁDKOKARTONOVÝ KASTLÍK PRO ZAKRYTÍ ODVĚTRÁVÁČÍHO POTRUBÍ 300x300 mm
- 31 NOVÁ REVIZNÍ ŠACHTA Z PÓROBETONOVÉ TVÁRNICE TL. 50 MM.
- 32 PROSTUP NOVOU STROPNÍ KONSTRUKCI PRO VEDENÍ ODVĚTRÁVÁČÍHO POTRUBÍ PRŮMĚRU 160 mm. PŘESNÉ UMÍSTĚNÍ BUDE VYŘEŠENO V NÁVAZNOSTI OSAZENÍ OCELOVÝCH PROFILŮ NOVE STROPNÍ KONSTRUKCE
- 33 NOVÝ PRŮRAZ PRO VEDENÍ ODVĚTRÁVÁČÍHO POTRUBÍ PRŮMĚRU, POD STROPEM V UMÍSTĚNÍ A PRŮMĚR V ZÁVISLOSTI NA VZT
- 34 PROSTUP STROPNÍ KONSTRUKCÍ PRO VEDENÍ ODVĚTRÁVÁČÍHO POTRUBÍ PRŮMĚRU 160 mm. PŘESNÉ UMÍSTĚNÍ BUDE VYŘEŠENO V NÁVAZNOSTI NA STÁVAJÍCÍ PRŮRAZ PO ODSTRANĚNÉM POTRUBÍ VZT
- 35 NOVÝ PROSTUP STROPNÍ KONSTRUKCÍ PRO VEDENÍ ODVĚTRÁVÁČÍHO POTRUBÍ PRŮMĚRU 160 mm
- 36 PROSTUP NOVOU STROPNÍ KONSTRUKCÍ PRO VEDENÍ STA SLABOPROUDU. PŘESNÉ UMÍSTĚNÍ V NÁVAZNOSTI NA ULOŽENÍ OCELOVÝCH PROFILŮ NOVE STROPNÍ KONSTRUKCE.

LEGENDA NOVÝCH VÝPLŇOVÝCH PRVKŮ

- NOVÁ DVĚRNÍ KŘÍDLA CPL LAMINO, STÁVAJÍCÍ OCELOVÉ ŽÁRUBNÉ PONECHÁM, POUZE OČISTĚNÍ A NOVÉ NATŘENÍ
- NOVÉ VNITŘNÍ DVĚŘE CPL LAMINO, VČETNĚ NOVÝCH OCELOVÝCH ŽÁRUBNÍ
- NOVÉ VNITŘNÍ POSUVNÉ DVĚŘE CPL LAMINO,ZAJÍZDĚJÍCÍ DO KAPSY SDK PRÍČKY TL. 100 mm
- NOVÉ VNITŘNÍ DVĚŘE CPL LAMINO, VČETNĚ NOVÝCH OCELOVÝCH ŽÁRUBNÍ. POŽÁRNÍ ODOLNOST EW 15 DP3 - C
- NOVÉ VENKOVNÍ PLASTOVÉ DVĚŘE SE SVĚTLÍKY, BEZ POŽÁRNÍ ODOLNOSTI
- NOVÁ PLASTOVÁ OKNA S NOVÝMI VNITŘNÍMI I VENKOVNÍMI PARAPETY

LEGENDA PŘEKLADŮ

OZN.	POPIS	DĚLKA mm	POČET ks
P 01	2 x OCELOVÝ L. PROFIL 50/50/5 mm, OCEL S235, ULOŽENÍ 250 mm	1400	4
P 02	POROBETONOVÝ NENOSNÝ PŘEKLAD 1250/249/100	1250	2

LEGENDA MÍSTNOSTÍ

OZN.	NÁZEV MÍSTNOSTI	m²	PODLAHA	ÚPRAVA STĚN	S.V. (mm)	SKLADBY
101	VSTUP ZAMĚSTNANCÍ	15,47	KERAMICKÁ DLAŽBA	OMÍTKA+KERAMICKÝ SOKL	2910	S2-STÁVAJÍCÍ
102	SKLAD	4,24	BETON	OMÍTKA	2750	S8-STÁVAJÍCÍ
103	CHODBA	39,73	PVC	OMÍTKA	2910	S4
104	ADMINISTRATIVA	9,59	PVC	OMÍTKA	2900	S4
105	ARCHIV	3,68	PVC	OMÍTKA	2900	S3
106	CHODBA ZAMĚSTNANCÍ	17,80	PVC	OMÍTKA	2750	S4
107	DENNÍ MÍSTNOST	11,63	PVC	OMÍTKA	2910	S4 a)
108	WC ŽENY-ZAMĚSTNANCÍ	8,51	KERAMICKÁ DLAŽBA	KERAMICKÝ OBKLAD	2600	S2
109	SPRCHA ZAMĚSTNANCÍ	7,46	KERAMICKÁ DLAŽBA	KERAMICKÝ OBKLAD	2600	S2
110	SOCIÁLNÍ PRACOVNÍ+PEER	20,12	PVC	OMÍTKA	2910	S4
111	SOCIÁLNÍ PRACOVNÍ	18,80	PVC	OMÍTKA	2910	S4 a)
112	ZDRAVOTNÍ SESTRY	15,78	PVC	OMÍTKA	2940	S4 a)
113	ZDRAVOTNÍ SESTRY	21,73	PVC	OMÍTKA	2910	S4
114	ZASEDACÍ MÍSTNOST	41,51	PVC	OMÍTKA	2910	S4
115	WC MUŽI ZAMĚSTNANCÍ + ŮKLID	6,29	KERAMICKÁ DLAŽBA	KERAMICKÝ OBKLAD	2600	S2
116	VSTUPNÍ PROSTOR DO 2.NP	15,45	-	-	-	-
117	PŘEDŠÍŤKA	3,47	-	-	-	-
118	BEZBARIEROVÁ PLOŠINA	3,33	-	-	-	-
119	ROZVADĚČ PLOŠINY	2,00	-	-	-	-
120	TECHNICKÁ MÍSTNOST	4,24	BETON	-	-	-
121	VSTUP KLIENTI	7,84	KERAMICKÁ DLAŽBA	OMÍTKA+KERAMICKÝ SOKL	2810	S2
122	WC KLIENTI BEZBARIEROVÉ-MUŽI	3,78	KERAMICKÁ DLAŽBA	KERAMICKÁ DLAŽBA	2600	S2
123	SPOLČENSKÁ MÍSTNOST+ČEKARNA	76,61	PVC	OMÍTKA	2800	S4 a)
124	KONZULTACE+RELAXACE	13,27	PVC	OMÍTKA	2900	S4 a)
125	KONZULTACE	10,50	PVC	OMÍTKA	2900	S4 a)
126	SPRCHA KLIENTI	3,24	KERAMICKÁ DLAŽBA	KERAMICKÁ DLAŽBA	2600	S2
127	WC KLIENTI BEZBARIEROVÉ-ŽENY	4,14	KERAMICKÁ DLAŽBA	KERAMICKÁ DLAŽBA	2600	S2
128	SÁTNÁ ZAMĚSTNANCÍ	5,54	PVC	OMÍTKA	2910	S4
129	PSYCHOLOG	11,68	PVC	OMÍTKA	2910	S4 a)
130	APLIKAČNÍ MÍSTNOST	11,81	KERAMICKÁ DLAŽBA	KERAMICKÁ DLAŽBA	2910	S2
131	PSYCHIATR	21,92	PVC	OMÍTKA	2920	S4 a)
132	PSYCHIATR	14,91	PVC	OMÍTKA	2920	S4 a)
133	PŘEDŠÍŤKA	3,46	PVC	OMÍTKA	2920	S4
ÚŽITKOVÁ PLOCHA		449,65	-	-	-	-

LEGENDA MATERIÁLŮ

- STÁVAJÍCÍ OBVODOVÉ ZDIVO Z PANELŮ A PÓROBETONOVÝCH TVÁRNICE NA VÁPENOCEMENTOVOU MALTU
- STÁVAJÍCÍ STĚNOVÝ PANEL
- STÁVAJÍCÍ TEPELNÁ IZOLACE DESKY COPRIX + MINERÁLNÍ DESKY
- POROBETONOVÉ TVÁRNICE, TL. 150 mm, NA MALTU PRO TENKÉ SPÁRY
- POROBETONOVÉ TVÁRNICE, TL. 200 mm, NA MALTU PRO TENKÉ SPÁRY
- POROBETONOVÉ TVÁRNICE, TL. 100 mm, NA MALTU PRO TENKÉ SPÁRY
- POROBETONOVÉ TVÁRNICE, TL. 300 mm, NA MALTU PRO TENKÉ SPÁRY
- POROBETONOVÉ TVÁRNICE, TL. 50 mm, NA MALTU PRO TENKÉ SPÁRY

POZNÁMKA

-DŘÁŽKY PO NOVÝCH ROZVODECH VE ZDIVU BUDOU ZAPRAVENY CEMENTOVOU REPROFILAČNÍ MALTOU. NÁSLEDNĚ SE NANEŠE VÁPENNÁ ŠTUKOVÁ OMÍTKA.

-VE STÁVAJÍCÍ STROPNÍ KONSTRUKCI BUDOU ZABETONOVÁNY VEŠKERÉ OTVORY,KTERÉ NEBUDOU OPĚTOVNĚ VYUŽITY. PŘEDEVŠÍM PO ODSTRANĚNÍ VZT A KLIMATIZAČNÍCH ZAŘÍZENÍ.

SKLADBY PODLAH PO VÝRŽNUTÍ PRO NOVÉ ZALOŽENÍ ZDIVA NEBO NAPOJENÍ NA STÁVAJÍCÍ ROZVODY INSTALACÍ BUDE ZAPRAVENA TEPELNOU IZOLACÍ TL. 40 mm, BETONOVOU MAZANINOU TL. 40-60 mm (DLE STÁVAJÍCÍ SKLADBY), V MÍSTĚ VÝKOPU BUDE PROVEDEN NOVÝ PODKLADNÍ BETON V TL. CCA 150 mm A NOVÁ HYDROIZOLAČNÍ VRSTVA. DÁLE BUDE PODLAHA ÚPRAVENA DLE NOVE SKLADBY V DANÉ MÍSTNOSTI.

0,000 = 339,24 m n. m., výškový systém B.p.v.

PROJEKT POINT green +
projekt, studie a realizace

Stavební úpravy budovy L pro zřízení CDZ

název stavby k.ú. Frydek 634956, Frydek-Místek, ulice El. Krásnohorské 249	Ing. Filip Vacek projektant, stp
Nemocnice ve Frydku - Místku, p.o.,El.Krásnohorské 321, Frydek, 738 01 Frydek - Místek	Ing. Hana Musilová výpočetník
stavebník	Ing. arch. Martin Pavlun odpovědný projektant
S0.01 - CDZ	
stavební úpravy	
D.1.1 Architektonicko-stavební řešení	
provádění stavby	
suplét dokumentace	
Půdorys 1.NP-nový stav	1:50 (1050,00 x 750,00 MM)
název výkresu	formát
12	04.10.2019
datum	22.1905
číslo výkresu	00
revize	00
číslo stavby	00